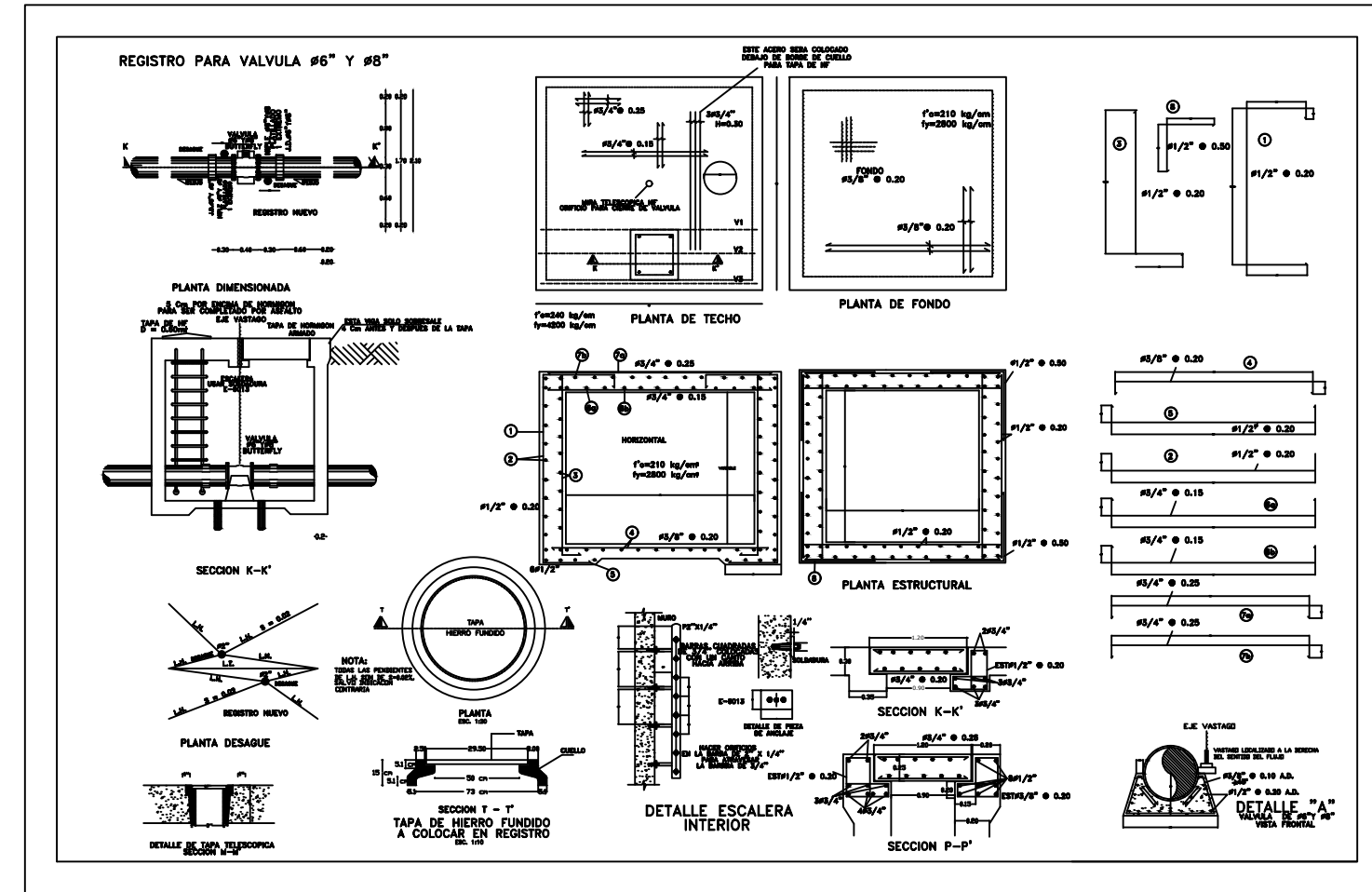
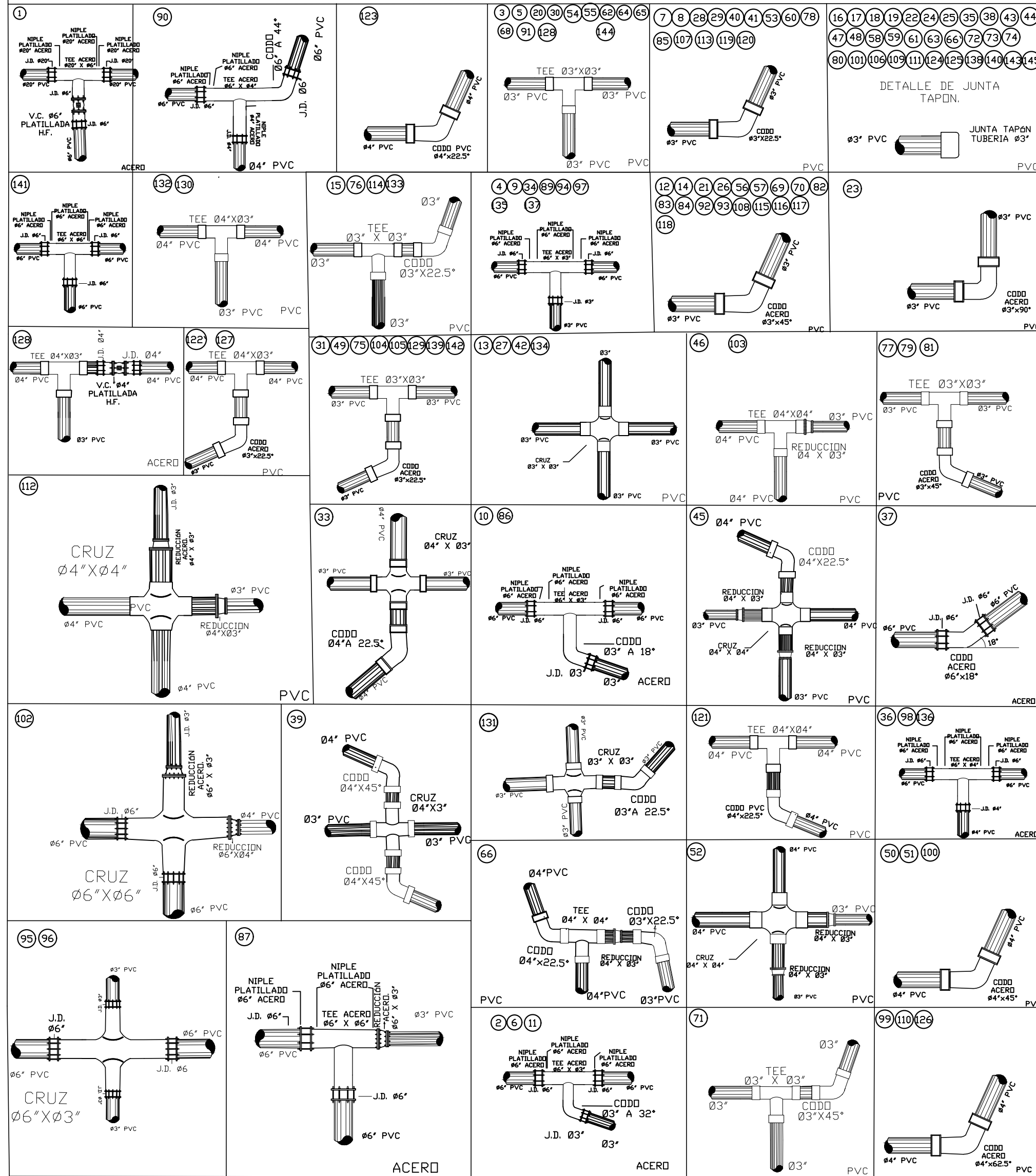


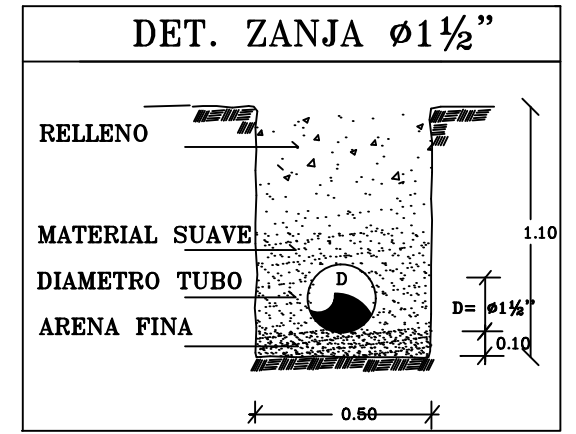
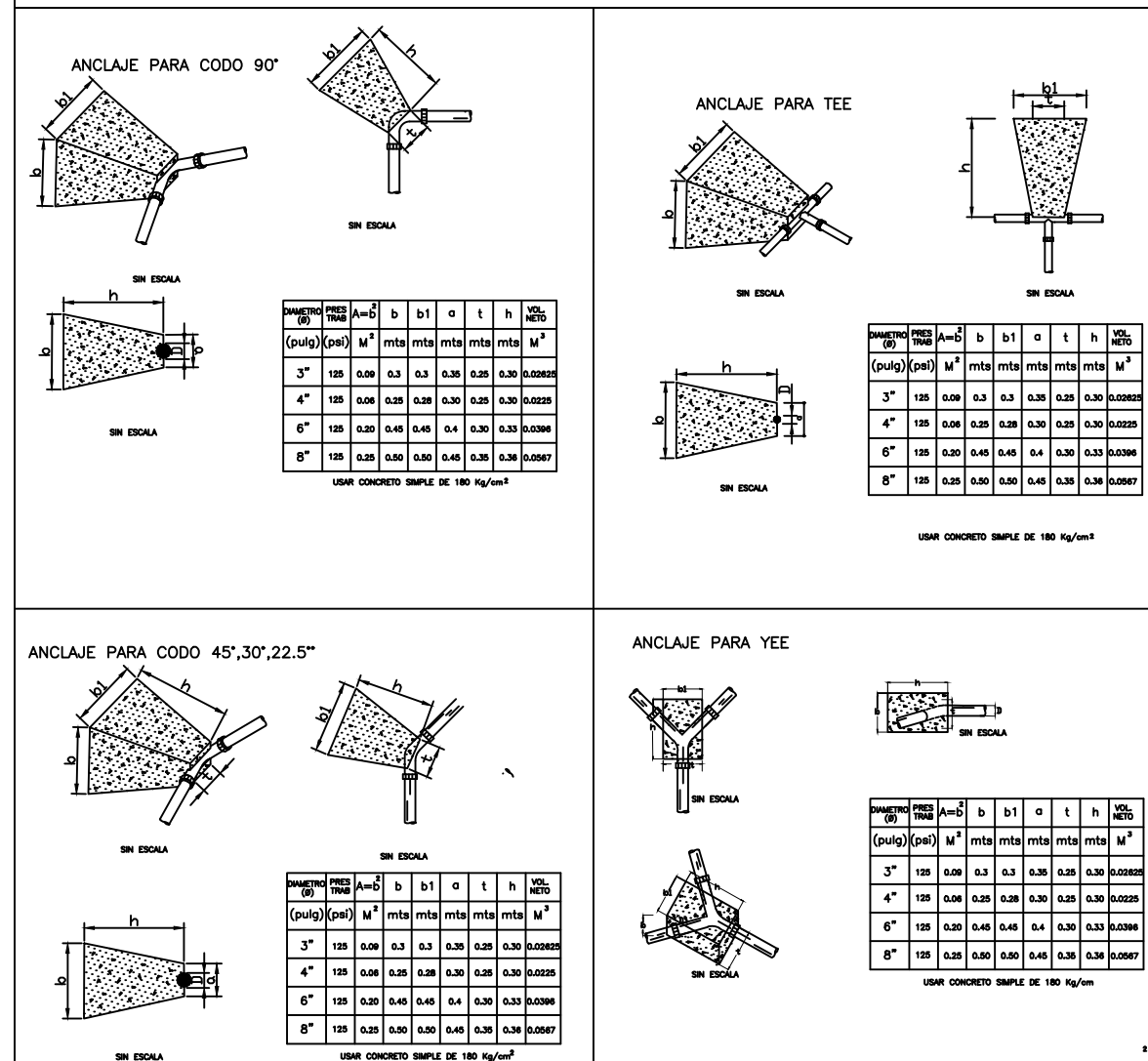
DETALLES DE NUDDO



DIAMETRO NOMINAL TUBO PULG.	ANCHO ZANJA (M)	PROF. DE ZANJA (M)	ASIENTO ARENA (A)
1	0.50	1.00	0.10
1½	0.50	1.10	0.10
2	0.55	1.15	0.10
3	0.60	1.20	0.10
4	0.60	1.20	0.10
6	0.65	1.25	0.10
8	0.75	1.30	0.10
12	0.85	1.40	0.10
16	1.00	1.55	0.15
20	1.10	1.65	0.15
24	1.20	1.75	0.15

NOTAS:

- EL MATERIAL DE LAS TUBERIAS AGUA POTABLE SERA SIEMPRE PVC (SDR-21), SALVO INDICACIONES CONTRARIAS.
- PARA VALVULAS DE CONTROL Ø ≤ 6" UTILIZAR CAJA TELESCOPICA



REPUBLICA DOMINICANA
CORPORACION DEL ACUEDUCTO Y ALCANTARILLADO DE SANTO DOMINGO (CAASD)
 DIRECCION DE INGENIERIA
 DEPARTAMENTO DE ESTUDIOS Y PROYECTOS
 DIVISION PROYECTOS PUBLICOS
 "AÑO DE LA CONSOLIDACION DE LA SEGURIDAD ALIMENTARIA"

RED DE DISTRIBUCION AGUA POTABLE PARA ABASTECER EL BARRIO EL PROGRESO II-B, MUNICIPIO LOS ALCARRIZOS, PROVINCIA SANTO DOMINGO.

DISEÑO: ING. SARDI NOEMI RUIZ R.	ESCALA: 1:1000	GAVETA No. EL PROGRESO II-B
CALCULOS: ING. SARDI NOEMI RUIZ R.	FECHA: DIC./2020	PLANO No. 2
SUPERVISOR: ING. SARDI NOEMI RUIZ R.		
REVISION: ING. LUIS JOSE LOPEZ		

DIRECCION DE INGENIERIA
APROBADO

DIPTO. DE ESTUDIOS Y PROYECTOS
APROBADO